

ورود به کلاس آنلاین (به عنوان مهمان) :

۱- ابتدا اپلیکیشن Adobe Connect را از سایت <https://www.vistaac.com> دانلود و نصب نمایید. میتوانید برای ورود به سایت بر روی نام سایت که با کادر قرمز مشخص شده کلیک کنید یا در انتهای همین فایل نسخه مورد نظر را دانلود نمایید.

۲- سپس مرورگر گوگل کروم را اجرا نمایید و لینک ورود یا همان آدرس کلاس آنلاین را در قسمت آدرس بار مرورگر وارد نمایید تا صفحه آموزش ویستا مشابه تصویر زیر برای شما نمایان شود. بعد از باز شدن پنجره مشابه زیر روی گزینه Guest کلیک کرده و نام و نام خانوادگی خود را به انگلیسی وارد کرده و سپس روی Enter Room کلیک کنید

Meeting

به اشتراک گذاری صدا

توصیه می شود قبل از هر اقدامی بعد از وارد شدن به کلاس، تست صحت میکروفون و اسپیکر را انجام دهید. (از طریق منوی Audio Setup Wizard >>> Meeting را بزنید و مراحل آنرا طی کنید)

بعد از اتمام مراحل ، برای ارسال صدا میتوانید روی آیکون میکروفون کلیک کرده تا به رنگ سبز در آمده و فعال شود همچنین با فشردن فلش رو به پایین کنار میکروفون می توانید قدرت صدای آنرا تنظیم (گزینه Adjust Microphone Volume) و از درستی آن اطمینان حاصل نمایید.

برای شنیدن صدای افراد حاضر در جلسه می بایست از روشن بودن آن اطمینان داشته (بصورت پیش فرض فعال هست) و از میزان صدای اسپیکر خود مطمئن باشید(رنگ سبز نمایانگر فعال بودن و رنگ سفید نشان غیرفعال بودن است)

گفتگوی متنی (Chat)

برای گفتگوی خصوصی یا عمومی از این پاد استفاده می شود. قابلیت تغییر سایز و رنگ نیز ممکن است.



تغییر حالت یا وضعیت

به منظور تغییر حالت و یا نشان دادن وضعیت خاصی به افراد دیگر می توانید وضعیت خود را تغییر دهید.
تذکر: در صورتیکه گزینه میکروفون را مشاهده نمی کنید ابتدا می بایست اجازه گرفته تا استاد دسترسی را برای شما باز نماید برای اینکار بروی آدمک (Raise Hand) کلیک نمایید.



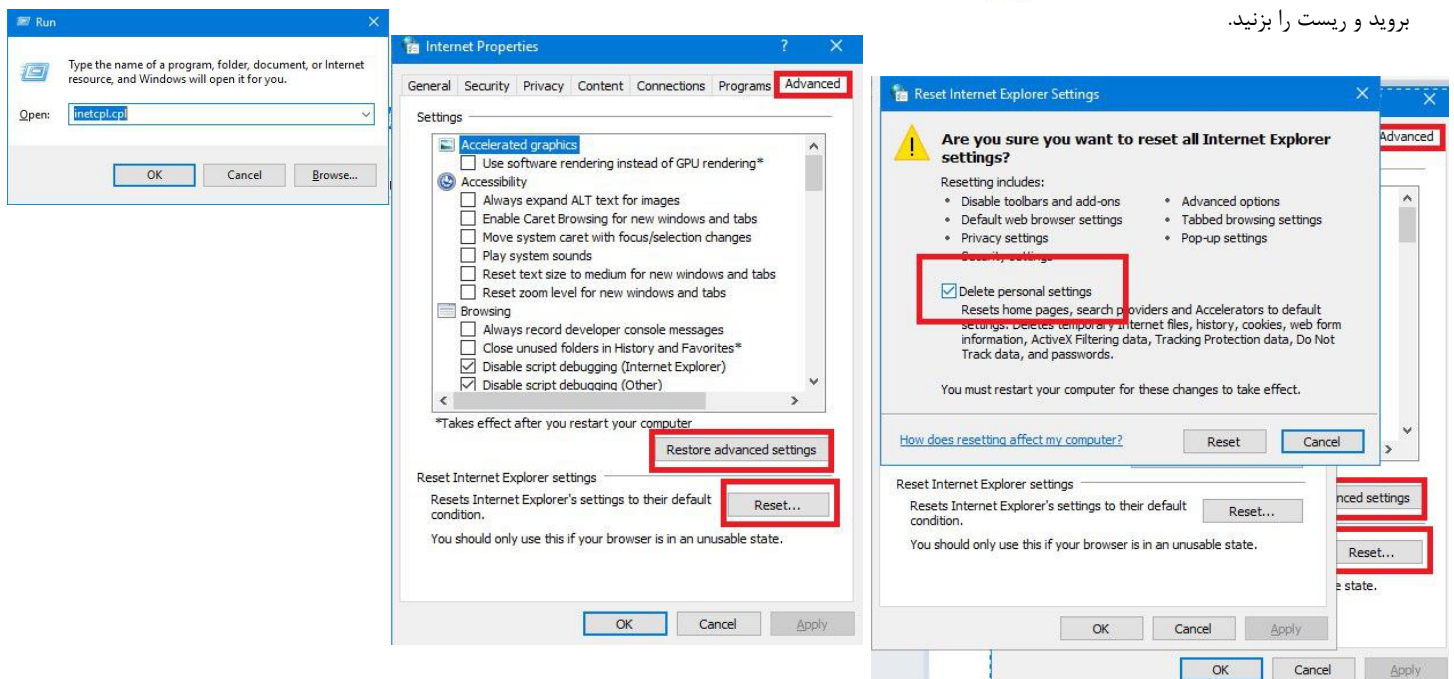
« الزامات ارتباطی، نرم افزاری و سخت افزاری سامانه وب کنفرانس Adobe Connect »

نیازهای سخت افزاری

- اسپیکر و یا هدست برای شنیدن صدا
- میکروفون برای صحبت کردن

در صورت بروز مشکل و عدم اتصال

در ابتدا بصورت همزمان کلیدهای **win + R** را بفشارید و سپس پنجره باز شده عبارت **inetcpl.cpl** را وارد کرده و در پنجره بعد مطابق کادر قرمز رنگ جلو بروید و ریست را بزنید.



توصیه می شود قبل از شروع کلاس، وضعیت ارتباط خود را با سرور کلاس مجازی بررسی نمایید. برای این کار کافیست به آدرس زیر مراجعه نمایید:

http://5.160.200.50/common/help/en/support/meeting_test.htm

Adobe Connect Diagnostic Test

Test Results

You are ready to connect to your Adobe Connect meeting.

- 1. Flash Player version Test
Your version of Flash Player is supported.
- 2. Adobe Connect Connection Test
Connection successful.
- 3. Connection Speed Test
Your connection is LAN speed.
- 4. Adobe Connect application Test
Adobe Connect application Installed

Test Again Details Send Results Configure Audio



شما می بایست تمامی دو مرحله اول را بدون دریافت خطا مشاهده نمایید.

گزینه ۱: مربوط به نصب برنامه فلش پلیمر است (پیشنهاد می شود همیشه از آخرین نسخه بروز آن استفاده نمایید).

گزینه ۲: اتصال به سرور را چک می کند در صورت مشاهده خطا با پشتیبانی ارائه دهنده سرویس اینترنت خود تماس گرفته و درخواست باز نمودن پورت های ۱۹۳۵ و ۴۴۳ را بدهید.

گزینه ۳: سرعت اینترنت شما را بررسی کرده و با سه گزینه (LAN, DSL, Modem) که به ترتیب وضعیت ضعیف، متوسط و خوب نشان می دهد.

گزینه ۴: مربوط به نصب برنامه Add-in است (جهت ورود راحت و سریع به کلاس مجازی از طریق آیکن دسکتاپ و ...). برای دریافت آن می توانید از لینکهای درج شده از پایین صفحه انتخاب کرده (با توجه به نوع سیستم عامل) و یا به آدرس وب سایت <https://vistaac.com> مراجعه نمایید.

تذکر: چنانچه از ویندوز منسوخ شده XP استفاده می کنید بدلیل ناسازگاری، نیازی به نصب in-Add نمی باشد و تنها با نصب آخرین نسخه فلش پلیمر سیستم کار میکند.

Meeting Add-ins for Adobe Connect Downloads and Updates



شاد، پویا و توانا باشید